



Un'architettura SOA per la fatturazione elettronica

Fabrizio Soppelsa

27 ottobre 2009



Il progetto

1. Gestione completa di fatture elettroniche
 - 1.1 Validità
 - 1.2 Mapping tra formati
 - 1.3 Storage
 - 1.4 Inoltro
2. Interfaccia standardizzata ai clienti
3. Investigare le tecnologie SOA



Service oriented analysis

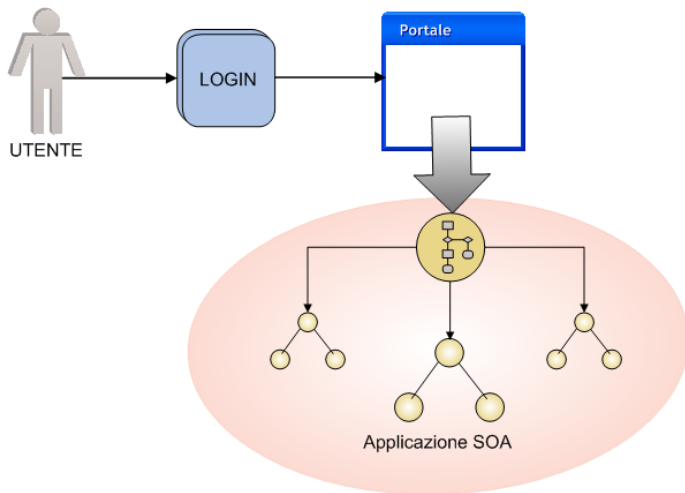


Obiettivi:

- Quali servizi devono essere prodotti?
- Quale logica ognuno di essi deve incapsulare?

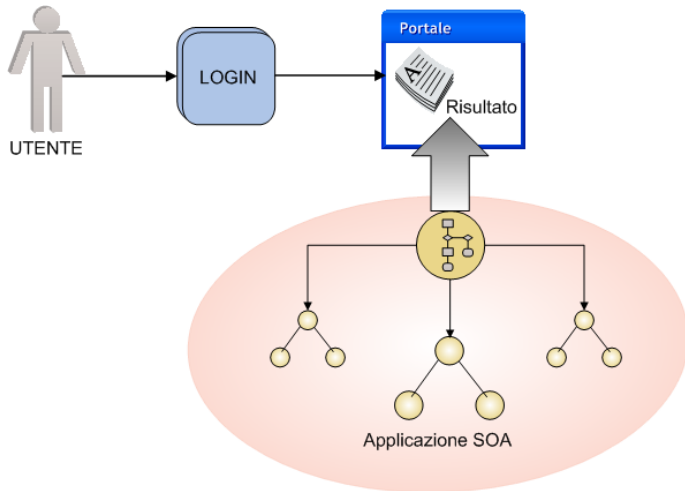


Overview del comportamento del sistema I





Overview del comportamento del sistema II





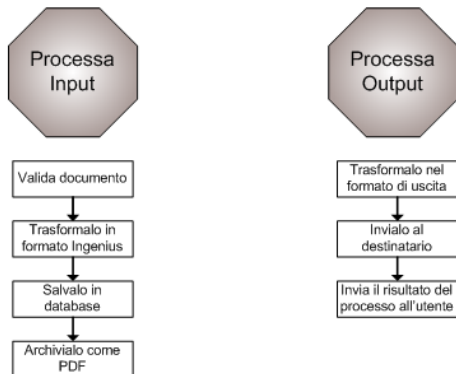
Servizi candidati

Servizi individuati al netto della scrematura

- `Validator(fileXML) → boolean`
- `Transformer(fileXML, xsl) → fileXML`
- `Storage(fileXML) → boolean`
- `Notifier(String) → boolean`
- `Archiver(fileXML) → boolean`
- `Sender(fileXML) → boolean`
- Servizio di orchestrazione

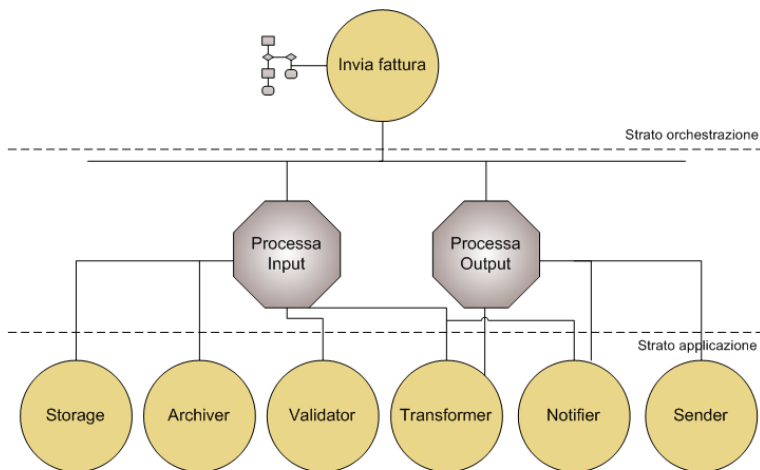


Layering I



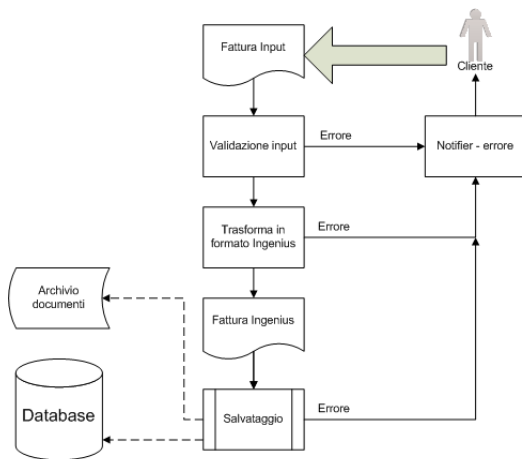


Layering II



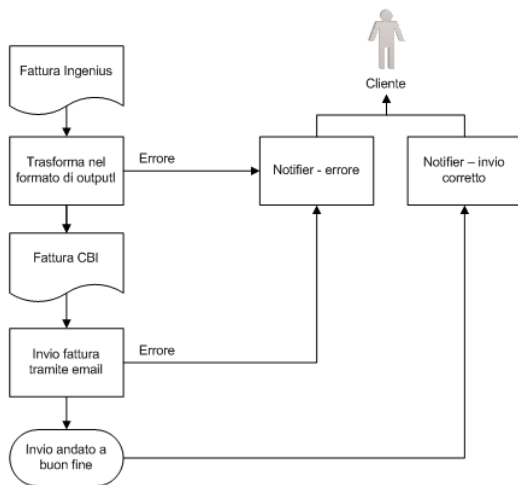


Business process I





Business process II



Estensioni e design pattern

WS-I:

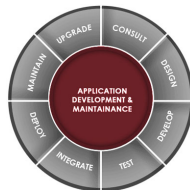
- WS-BPEL
- WS-Addressing
- Ws-Security

Design patterns (da <http://www.soapatterns.org/>):

- Messaging Metadata
- Orchestration
- ...



Development



Tecnologie utilizzate in fase di sviluppo:

- JavaWS
- XML
- Hibernate 3.3.2
- Glassfish 2.1/3
- Mule ESB 2.2.1



Ulteriori sviluppi

- Uso di WS-Encryption
- Aggiunta/integrazione di nuovi servizi
- ...

